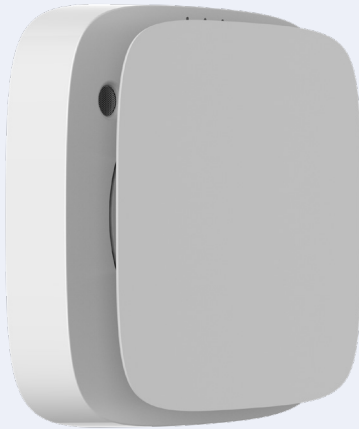


Røykvarsler brukerveiledning

Røykvarsler

Kom i gang med å montere og aktivere
alarmkomponenter

Røykvarsler



1. Ring alarmstasjonen

- For å kunne legge til og aktivere nye komponenter må du først ringe alarmstasjon på 24 24 06 13 og be alarmoperatøren om å gi deg tilgang til 'legge til'-funksjonen i appen.

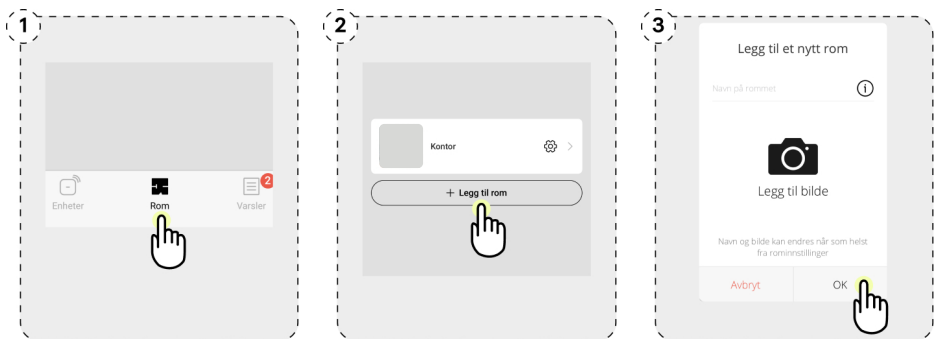
2. Bestem hvor røykvarslerne skal monteres

Det skal være minst en røykvarsler i hver etasje. Røykvarslerne skal dekke kjøkken, stue, sone utenfor soverom og teknisk rom.

- Røykvarsler skal monteres sentralt i taket og minimum 30 cm fra vegg, bærebjelker eller lignende som kan blokkere røyk.
- Om mulig bør det installeres en røykvarsler på hvert soverom.

3. Legg til rom

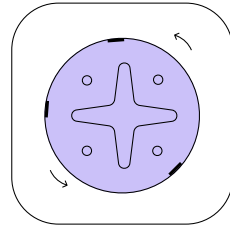
1. I Hus Smart-appen, gå til "Rom" i bunnenyen.
2. Legg til rommene du ønsker å plassere alarmkomponenter i.
3. Ta et bilde av rommet og gi det et passende navn.





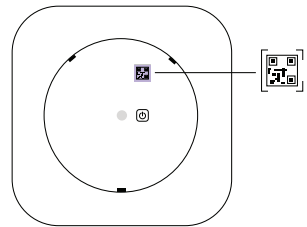
5. Skru av monteringsbraketten

- Skru av braketten på baksiden for å få tilgang til på-knapp og QR-kode.
- Obs! Braketten kan være hard å få av. Stikk da en skrutrekker inn i skruhullet og vri mot klokka.



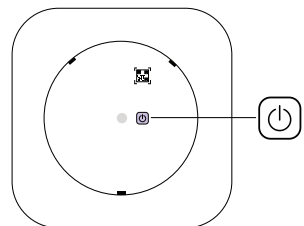
6. Skann og legg til røykvarsler

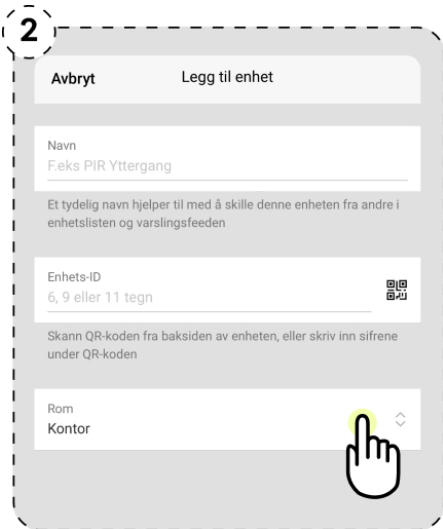
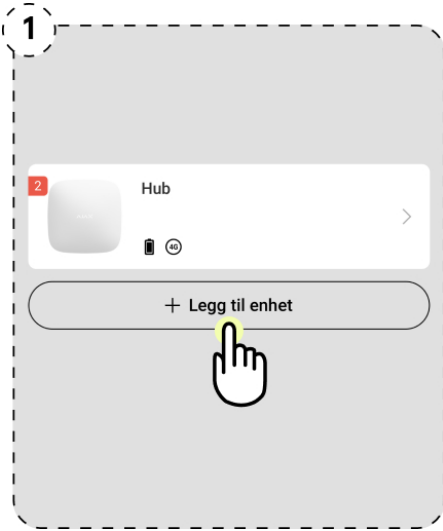
- I appen gå til "Enheter" i bunnenmenyen
- Trykk "Legg til enhet" (illus 1 til høyre).
- Scan QR-koden på røykvarsleren
- Skriv et beskrivende navn, for eksempel, "Røykvarsler kontor" og legg til riktig rom (illus 2 til høyre)
- Trykk "Legg til enhet".
- Du har nå 30 sekunder på deg til å skru på røykvarsleren.



7. Skru på røykvarsleren

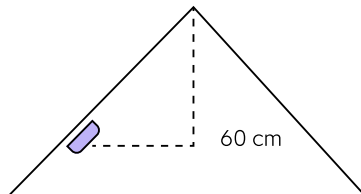
- Trykk inn powerknappen i to sekunder for å slå på. Dukker den opp i appen, er den tilkoblet.





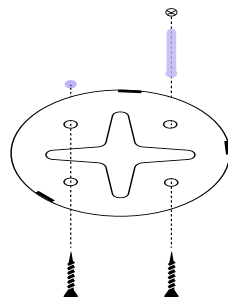
8. Orienter monteringsbraketten

- Røykvarsleren skal monteres minimum 30 cm fra vegg.
- Ved skråtak plasseres røykvarsleren 60 cm ned fra det høyeste punktet.



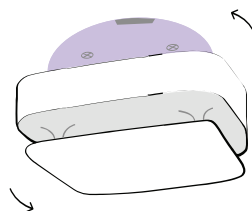
9. Skru fast monteringsbraketten i taket

- Bruk monteringsbraketten som mal og marker midtpunktet i de fire runde skruehullene med blyant.
- Klargjør festningsmaterialer i taket og skru fast braketten med fire skruer.



10. Skru røykvarsleren fast til monteringsbraketten i taket

- Skru røykvarsleren fast til monteringsbraketten ved å skru mot klokka til røykvarsleren har ønsket posisjon.
- Røykvarsleren er nå ferdig montert.
- Gjenta prosessen med de andre røykvarslerne.



11. Ring alarmstasjonen

- Avslutt installasjonen med å ringe alarmstasjon på 24 24 06 13 og informere alarmoperatøren at du er i mål. Alarmoperatøren vil dobbeltsjekke at alt er installert riktig.

Legg merke til

Risiko for eksplosjon hvis batteriet er byttet ut med feil type. Kast batterier i henhold til regler for spesialavfall.

Importør

Gjensidige Forsikring ASA
Adresse: Schweigaards gate 21,
0191 Oslo, Norge

Kundeservice

Telefon: 915 03 100

Alarmstasjon

Telefon: 24 24 06 13